



RW 360 | SRW 360

Manuelle Stanz- und Bindsysteme für RENZ RING WIRE® Drahtkammbindung in 3:1 Teilung. Bestens geeignet für die mühelose Block- und Kalenderherstellung⁽¹⁾ von kleinen bis mittleren Auflagen in allen Formaten.

3:1 TEILUNG



PREMIUM QUALITY WORLDWIDE
MADE IN GERMANY

Abb.: SRW 360

Kundennutzen:

- Bindet bis zu 135 Blatt
- DurchmesserEinstellung garantiert einfaches und exaktes Schließen des Bindeelements, für perfekte Präsentationen
- Drehknopf zum Einstellen des Randabstands⁽¹⁾
- Speziell gehärtete Stanzstempel für nachhaltige Nutzung
- Versetzte Stanzstempel für ein besseres Stanzergebnis
- Höchste Formatflexibilität durch QSA-Technologie⁽¹⁾ z.B. zwischen DIN A4, A5 und A3
- Verstellbarer Seitenanschlag für ideale Stanzanpassung
- Leicht zu leerende Stanzrest-Abfallschublade
- Integrierte Maßskala für Dokument- oder Bindeelementgröße
- Parallelitätseinstellung für gleichmäßiges Binden
- Robuste Bauweise und kompaktes Design

Maximum:

- Arbeitsbreite **360 mm**
- Stanzstärke bis **2,2 mm**
- Blockstärke bis **13,5 mm**

Leistung:

- Max. gestanzte Blätter per Stunde **12.000**
- Max. gebundene Produkte per Stunde **200**



RW 360
Manuelles Stanz- und Bindsystem für den normalen Bedarf eines kleinen Büros.



SRW 360
Manuelles Stanz- und Bindsystem für den laufenden Gebrauch in kleinen bis mittelgroßen Büros.

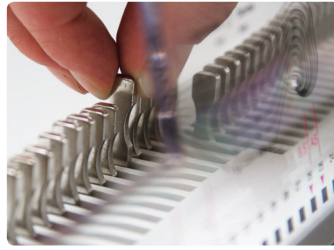
Die Leistungsangaben basieren auf einer Papiergrammatur von 80 gr./m² und sind abhängig von Produkt, Arbeitsumfeld und Bediener. Für beste Stanzergebnisse empfehlen wir eine Stanzstärke von 1,5 - 2,0 mm.

⁽¹⁾ Nicht vorhanden bei RW 360.





Vertikales Stanzen erhöht die Präzision beim Stanzvorgang.



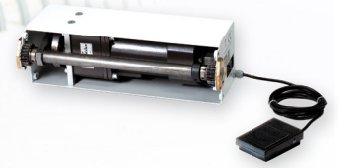
Die QSA-Technologie (Quick Size Adjustment) erlaubt das sekundenschnelle Ausschalten der Stanzstempel, wodurch Papierformate einfach und schnell gewechselt werden können.⁽¹⁾



Der Randabstand kann mit Hilfe eines Drehknopfes zwischen 2 mm und 4,5 mm⁽¹⁾ angepasst werden. Somit kann tiefer in das Papier gestanzt werden.



Bindet bis zu 135 Blatt. Die Durchmesser-einstellung garantiert ein schnelles und exaktes Schließen der Bindeelemente.



Neuer modularer Motor

Mittels des modularen Motors kann die manuelle SRW 360 zu einem elektrischen Stanz- und manuellen Binde-system nachgerüstet werden. Der neue 180 Watt *comfortplus* Stanzmotor, mit einem Stanzzyklus von 1,2 Sekunden, ist nahezu doppelt so schnell als das Vorgängermodell.

Technische Daten:	RW 360	SRW 360	Modularer Motor
Stanzkapazität - Blätter per Stunde:	12.000	12.000	-
Min. Stanzbreite:	10 mm	10 mm	-
Max. Stanzbreite:	300 mm	360 mm	-
Min. Länge ungestanzte Seite:	50 mm	50 mm	-
Max. Länge ungestanzte Seite:	500 mm	500 mm	-
Max. Stanzstärke:	2,2 mm	2,2 mm	-
Stanzvorgang:	Manuell	Manuell	-
Stanzart:	Quadratisch 4 x 4 mm	Quadratisch 4 x 4 mm	-
Teilung:	3:1	3:1	-
Ausschaltbare Stanzstempel (QSA):	Nein	Ja	-
Variabler Randabstand:	Nein	Ja	-
Blockstärke:	1 - 13,5 mm	1 - 13,5 mm	-
Bindeelement Ø:	5,5 - 16 mm 3/16" - 5/8"	5,5 - 16 mm 3/16" - 5/8"	-
Min. Bindebreite:	10 mm	10 mm	-
Max. Bindebreite:	360 mm	360 mm	-
Bindevorgang:	Manuell	Manuell	-
Bindeleistung Blöcke per Stunde:	200	200	-
Kalenderfertigung per Stunde:	-	160	-
Maschinenmaße L x B x H:	330 x 560 x 180 mm	330 x 560 x 180 mm	160 x 420 x 160 mm
Maschinengewicht:	13,5 kg	13 kg	13 kg
Maschinen-Verpackungsmaße L x B x H:	620 x 480 x 345 mm	620 x 480 x 345 mm	620 x 480 x 345 mm
Maschinengewicht mit Verpackung:	16 kg	15,5 kg	15 kg
Stromanschluss:	-	-	230/250V / 50Hz / 180W 115/200V / 60Hz / 180W

Technische Änderungen vorbehalten.

1 mm = 10 Blatt, basierend auf einer Papiergrammaturn von 80 gr./m²

Die Leistungsangaben basieren auf einer Papiergrammaturn von 80 gr./m² und sind abhängig von Produkt, Arbeitsumfeld und Bediener. Für beste Stanzergebnisse empfehlen wir eine Stanzstärke von 1,5 - 2,0 mm.

⁽¹⁾ Nicht vorhanden bei eco RW 360.

Für weitere Informationen und Videos, besuchen Sie uns auf: